

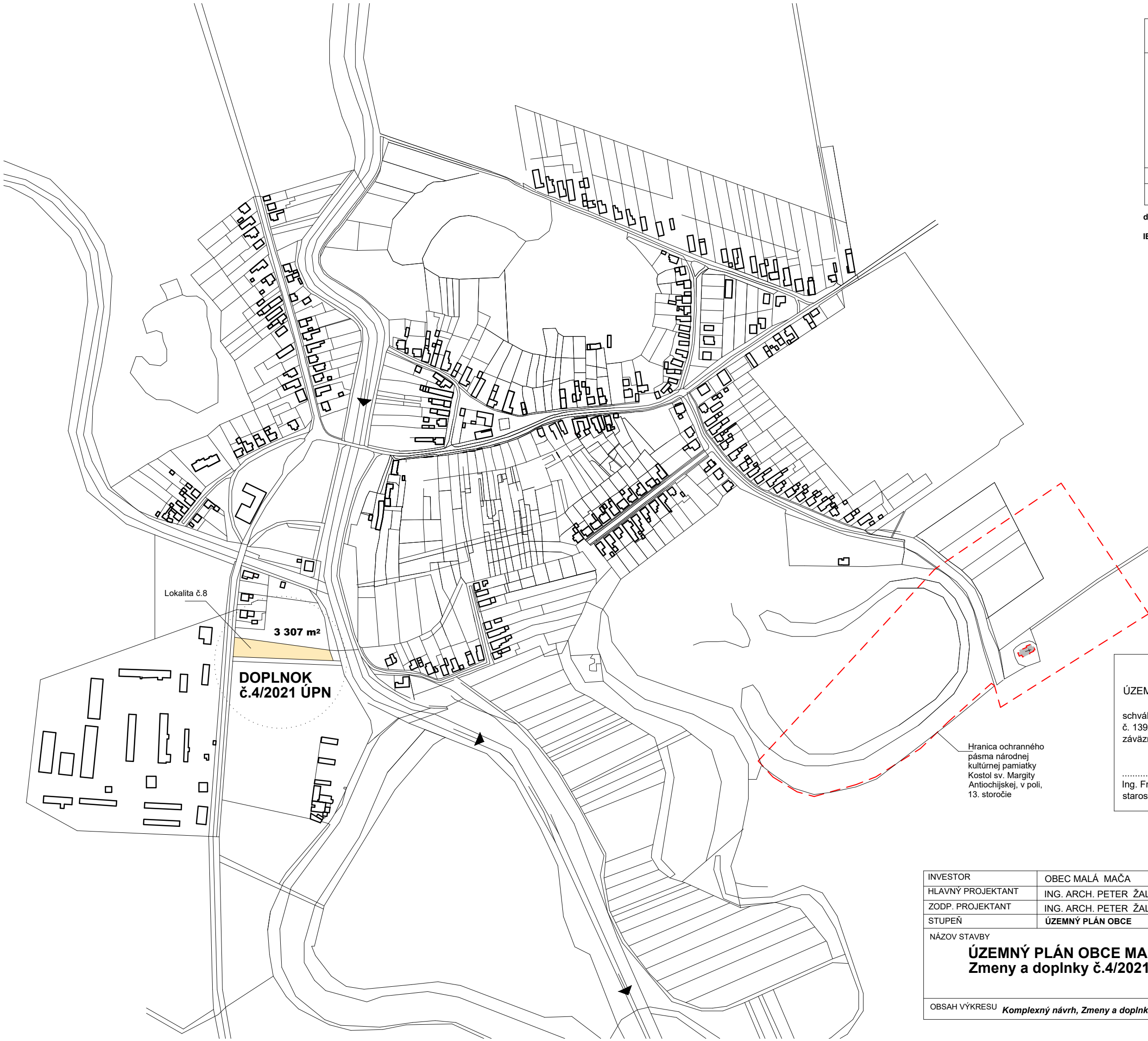
ZÓNA	1 STRED	2 SEVER	3 VÝCHOD
PLOCHA CIEST	4 159 m ²	10 504 m ²	12 110 m ²
PLOCHA CHODNÍKA	1 893 m ²	4 673 m ²	5 181 m ²
PLOCHA PARCEL	51 391 m ²	55 189 m ²	63 264 m ²
PLOCHA IBV	1 897 m ²	- m ²	- m ²
PLOCHA OBČ.VYBAVENOSŤ	- m ²	2 324 m ²	2 238 m ²
ZMIEŠANÉ ÚZEMIE	1252 m ²	- m ²	- m ²
OSTATNÉ	- m ²	1772 m ²	2 074 m ²
DOPLNOK Č.2	- m ²	- m ²	16 579 m ²
PLOCHA SPOLU	60 590 m ²	74 462 m ²	101 466 m ²

doplnok č.4

(parc.č. 883 - 3 307 m²
pôvodný ÚPN -
priemyselná zóna)

IBV

4. LOKALITA č.8 (parc.č. 883)
- doplnok č. 4 + 1 rod. domov



Lokalita č.8

3 307 m²

DOPLNOK
č.4/2021 ÚPN

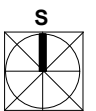
Hranica ochranného
pásma národnej
kultúrnej pamiatky
Kostol sv. Margity
Antiochijskej, v poli,
13. storočie

SCHVALOVACIA DOLOŽKA

ÚZEMNÝ PLÁN OBCE MALÁ MAČA- Zmeny a doplnky č.4/2021

schválený uznesením Obecného zastupiteľstva v Malej Mači
č. 139/OZ- 2022 zo dňa 30.03.2022,
záväzná časť vyhlásená VZN obce Malá Mača č.86/2022

.....
Ing. František Hontvári
starosta obce Malá Mača



INVESTOR	OBEC MALÁ MAČA		
HLAVNÝ PROJEKTANT	ING. ARCH. PETER ŽALMAN, CSc		
ZODP. PROJEKTANT	ING. ARCH. PETER ŽALMAN, CSc	DÁTUM	01/2022
STUPEŇ	ÚZEMNÝ PLÁN OBCE	FORMÁT	2*A4
NÁZOV STAVBY			
ÚZEMNÝ PLÁN OBCE MALÁ MAČA Zmeny a doplnky č.4/2021			
OBSAH VÝKRESU <i>Komplexný návrh, Zmeny a doplnky č.4 /2021</i>			1:5000 2.4.

ING. ARCH. PETER ŽALMAN
AUTORIZOVANÝ ARCHITEKT
* 0081 AA 1234 *

